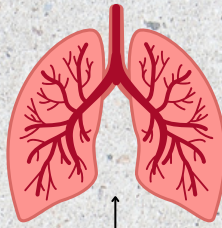


Skutki zdrowotne spowodowane paleniem tytoniu

NOWOTWORY
PŁUC, KRTANI
I INNYCH
NARZĄDÓW

NADCIŚNIENIE
TĘTNICZE



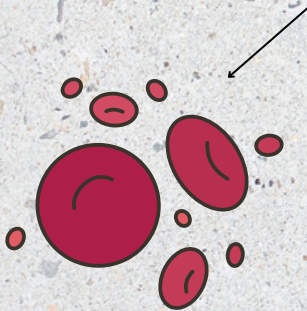
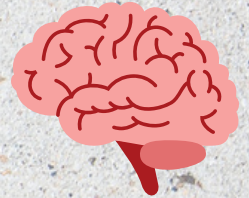
IMPOTENCJA,
BÉZPŁODNOŚĆ



ZAWAŁ SERCA



UDAR MÓZGU



ZMNIEJSZONA
SPRAWNOŚĆ
CZERWONYCH
KRWINEK DO
PRZENOSZENIA
TLENU



ASTMA I INNE
CHOROBY
UKŁADU
ODDECHOWEGO



PRZEWLEKŁE
ZAPALENIE
BŁONY
ŚLIZOWEJ JAMY
USTNEJ